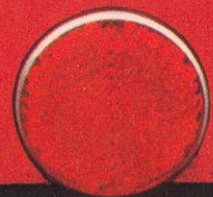
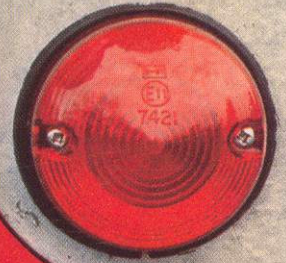




**VB**



## De nieuwe Land-Rover V8.

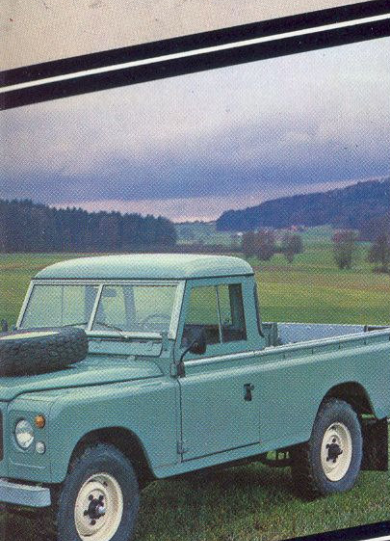
Na meer dan 30 jaar van hard werken in onbegaanbaar terrein en op alle wegen ter wereld heeft de Land-Rover het bewijs geleverd: Het is veruit het veelzijdigste voertuig ter wereld. Met de nieuwe sterkere Land-Rover V8 is het veelomvattende Land-Rover programma met een model uitgebreid, waaraan op de wereldmarkt een grote behoefte bestaat en waar nu dan ook al een grote vraag naar is. In de Land-Rover V8 is de gewijzigde 3,5 liter motor van

de Range Rover geplaatst. Het hoge koppel van 225,6 Nm (23 mkg) wordt reeds bij 2000 toeren/min. bereikt. Een grotere soepelheid is het gevolg. De motor beantwoordt daardoor volledig aan de eisen, die gesteld worden aan een terreinwagen als de Land-Rover, die vaak

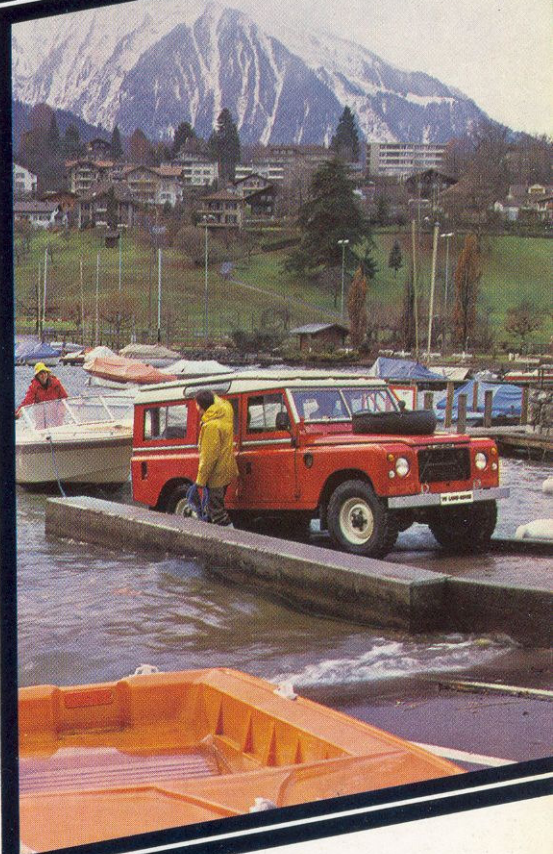
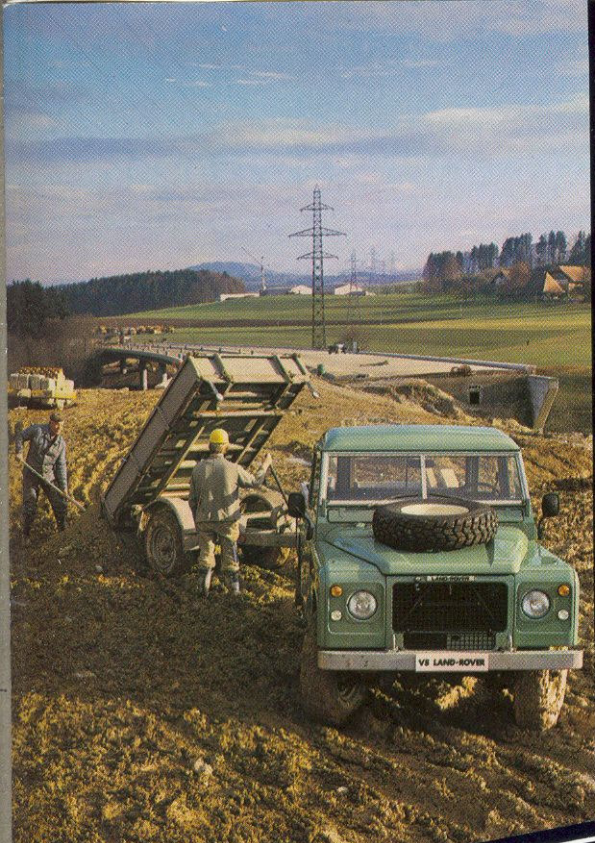


Ook werd van de Range Rover de permanente vierwielaandrijving differentieel tussen de voor- en achteras kan d.m.v. een selectieblok geblokkeerd worden.

onder de moeilijkste omstandigheden zijn werk moet doen. Hij is een sterke trekker, goed voor een groot aanhangergewicht.



drijving overgenomen. Het centrale  
hakelaar op de cardantunnel ge-



Wat zijn betrouwbaarheid be-  
wezen heeft, hoeft niet veranderd  
te worden. De standaard carrosse-  
rie is daarom niet wezenlijk ver-  
anderd. Met de nieuwe V8 motor  
is de Land-Rover sneller, zuiniger  
en actiever geworden. De afbeel-  
dingen in deze folder tonen duide-  
lijk aan, dat er (bijna) geen situatie  
is, die de nieuwe Land-Rover niet  
het hoofd kan bieden.



Het interieur van de Land-Rover V8 is comfortabel. De bestuurder heeft een zeer volledig instrumentenpaneel voor zich. Tot de standaard specificatie behoren o.a.: De luxe voorzittingen, deur-, vloer- en schutbord bekleding, waarschuwingssnipperlichten, dagteller, ruitewissers met twee snelheden, electrisch bediende ruitesproeiers, oliedrukmeter, voorruit van gelaagd glas, stuurslot

**SPECIFICATIES:****Motor**

Lichtmetalen V8 motor. Boring 88,9 mm. Slag 71,1 mm. Cilinderinhoud 3528 cm<sup>3</sup>. Compressieverhouding 8,13:1. Ontstekingsvolgorde 1-8-4-3-6-5-7-2. Max. DIN vermogen 67,7 kW (92 pk) bij 3500 toeren/min. Max. DIN koppel 225,6 Nm (23 mkg) bij 2000 toeren/min. Octaanbehoefte 85 Ron. Vijf maal gelagerde krukas. Centraal liggende nokkenas. Hangende kleppen. Waterkoeling, systeem onder druk. Zevenbladige ventilateur met slijpkoppeling. Tandwieloliepomp voor druksmering van de lagers. Oliefilter met wegwerppatroon in hoofdstroom. 2 Zenith-Stromberg carburateurs. Elektrische benzinepomp.

**Transmissie**

Constance vierwielaandrijving via aandrijfassen met spiraal vertand kroonwiel/pignon vóór, hipoid vertand kroonwiel/pignon achter. Voorwielaandrijving via homokinetische kruiskoppelingen. Enkelvoudige droge plaat koppeling, hydraulisch bediend. Volledig gesynchroniseerde vier versnellingsbak. Tussenbak met twee overbrengingsverhoudingen. Centraal differentieel met inschakelbaar differentieelslot.

**Overbrengingsverhoudingen**

	Totale overbrengingsverhoudingen	
1e versnelling	4,069 : 1	Hoge gearing
2e versnelling	2,448 : 1	Lage gearing
3e versnelling	1,505 : 1	47,81 : 1
4e versnelling	1 : 1	11,575 : 1
Achteruit	3,664 : 1	28,763 : 1
Voorste differentieel	3,539 : 1	7,115 : 1
Achterste differentieel	3,539 : 1	4,728 : 1
Tussenbak:		11,75 : 1
Hoge gearing	1,336 : 1	17,325 : 1
Lage gearing	3,321 : 1	43,054 : 1

**Chassis**

Gelast raamwerk van kokerbalken met langs en dwars liggers, in een dompelbad van zwarte roestwerende laag voorzien, voorbumper van gegalvaniseerde U-balk.

Voor en achter starre as, bladveren, dubbelwerkende telescoopdempers. Hydraulisch bediende trommelremmen, bekrachtigd gescheiden remsysteem, handrem die op achterste cardanas werkt. Stuurinrichting met worm en rol, 3 1/2 omwentelingen van stuitnok tot stuitnok, stuurdemper. Stalen schijfwieken met ventilatie openingen, banden met profiel geschikt voor weg en terrein 7,50 x 16.

**Elektrische installatie**

Accu 12 Volt, min aan massa, wisselstroomdynamo 18 ACR/45A. Conventionele ontsteking.

**Carrosserie**

Carrosserieuitvoeringen: Stationwagon, Hard Top, Truck Cab. Schuiframen in de voorportieren. De Stationwagon heeft ook schuiframen achter. Plaatwerk van een roestbestendige aluminium legering. Buitenste stalen delen gegalvaniseerd. Veiligheidssloten.

**Instrumenten en bediening**

Twee klokken; de éne bevat: snelheidsmeter, kilometer teller, dagteller en controlelampjes voor oliedruk, grootlicht en choke; de andere bevat: watertemperatuurmeter, benzinemeter en laadstroomcontrolelampje. Voorts zijn er controlelampjes voor het differentieelslot en het gescheiden remsysteem en een oliedrukmeter.

Bedieningsorganen: pook voor de hoofdversnellingsbak, hendel voor de tussenbak; vacuumschakelaar voor blokkering van het centrale differentieel. Handrem links naast de cardantunnel. Regeling van verwarming en ventilatie d.m.v. twee hendels links op dashboard. Trekknop voor de choke. Hendel aan stuurkolom voor: grootlicht, dimlicht, clignoteurs, grootlicht signaal en claxon. Schakelaars voor verlichting, ventilator met twee snelheden, dashboardverlichting en waarschuwingsknipperlichten. Controleschakelaar van het waarschuwinglampje van het gescheiden remsysteem. Draaischakelaar voor ruitewissers en ruitesproeijs.

**Uitrusting**

Stuurdemper. Radiaalbanden. Trek- en hijsogen. Afsluitbare motorkap. Behalve de basisuitrusting zijn er diverse extra's mogelijk zoals lieren, trekhaaken, beschermingsonderdelen en speciale banden.

**Op de Stationwagon zijn standaard gemonteerd:**

Zonwerend gekleurd glas rondom

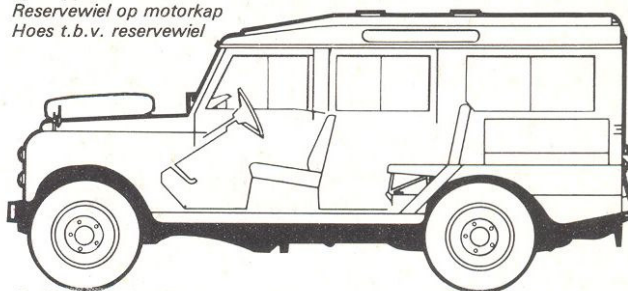
Veiligheidsgordels

Achteruitrijlampen

Spatlappen - voor

Reservewiel op motorkap

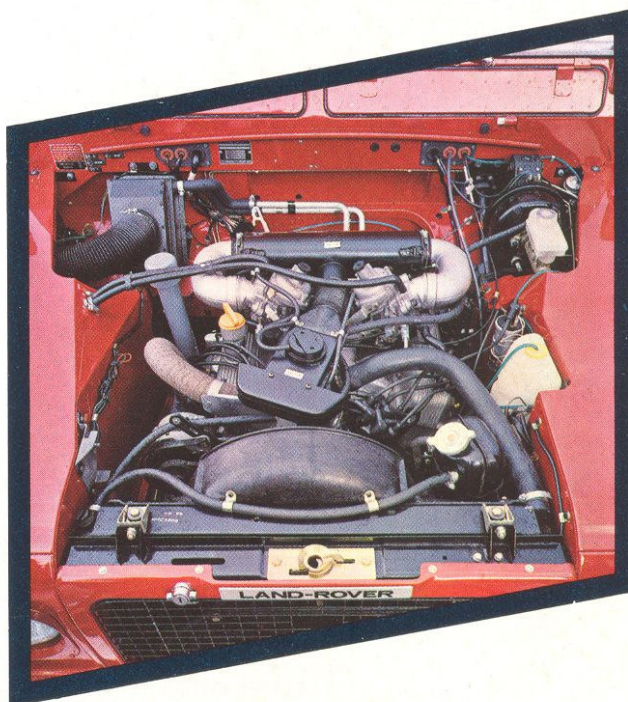
Hoes t.b.v. reservewiel

**Buitenafmetingen**

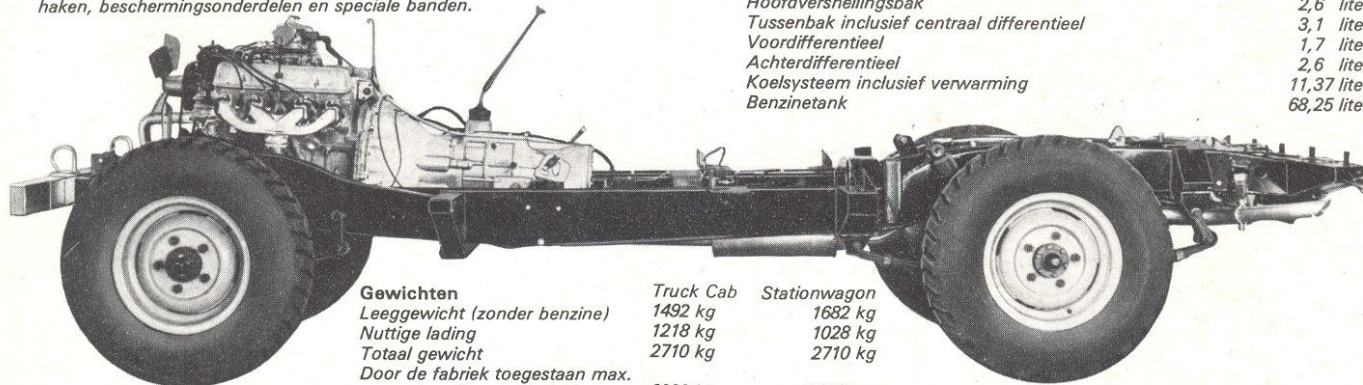
Totale lengte	4480 mm
Totale breedte	1660 mm
Totale hoogte	2000 mm
Wielbasis	2770 mm
Spoorbreedte	1340 mm
Bodemvrijheid	209 mm
Draaicirkel	14,3 m

**Binnenafmetingen**

Hoogte zijwand (Truck Cab)	495 mm
Breedte	1447 mm
Afstand tussen wielkasten	921 mm
Breedte van wielkasten	249 mm
Lengte (laadruimte)	1847 mm
Hoogte van wielkasten	229 mm
Afstand vloer tot dak	1219 mm

**Inhoud**

Carter	5,68 liter
Hoofdversnellingsbak	2,6 liter
Tussenbak inclusief centraal differentieel	3,1 liter
Voordifferentieel	1,7 liter
Achterdifferentieel	2,6 liter
Koelsysteem inclusief verwarming	11,37 liter
Benzinetank	68,25 liter

**Gewichten**

	Truck Cab	Stationwagon
Leeggewicht (zonder benzine)	1492 kg	1682 kg
Nuttige lading	1218 kg	1028 kg
Totaal gewicht	2710 kg	2710 kg
Door de fabriek toegestaan max. geremd aanhangergewicht	6000 kg	6000 kg.



**BL Nederland**

Nieuwe Gouwe O.Z. 40, 2800 RE Gouda. Tel. 01820-11122.  
Importeur van Austin-Morris, Jaguar, Rover, Triumph.

**LI149**

Alle vermelde specificaties zijn geheel vrijblijvend en kunnen zonder nadere aankondiging worden gewijzigd.

Published by British Leyland International.

Printed in England by the Nuffield Press Ltd.